

## L'accueil des migrants : Des émotions ? Des questions ?

L'arrivée de migrants en Europe a connu un pic important au cours de l'année 2015, particulièrement à la fin de l'été. Parmi les migrants qui rejoignent le continent européen, une majorité fuit les conflits d'Irak, de Syrie, d'Afghanistan, d'Erythrée. Les autres fuient l'instabilité politique, la répression, la misère, les dérèglements climatiques, l'exploitation, la discrimination...

Les images de migrants montant sur de frêles embarcations en Turquie, massés à la frontière hongroise, embarquent à bord de trains à destination de l'Autriche ou de l'Allemagne ont été relayées par les médias et ont animé le débat public. Il s'agit d'hommes, de femmes, d'enfants à la recherche d'une vie plus sûre et plus digne.

Cette fiche d'animation a pour objectif de permettre aux participants du groupe d'exprimer leurs émotions à ce sujet, qu'elles soient positives ou négatives. La fiche propose aussi une série de réponses à des questions courantes sur les migrations dans le but d'amener les participants à mieux cerner le sujet et à dépasser les réactions purement émotionnelles.



### Etape 1 : Exprimer son ressenti (15')

- 1 Effectuez un tour de table en demandant à chaque participant d'écrire sur un post-it ou une bande de papier :
  - Un sentiment qui domine par rapport à l'accueil des migrants ;
  - Une question qu'il se pose.
- 2 Le groupe effectue une mise en commun. Chacun lit et présente ce qu'il a noté sur son papier. **A ce stade, veillez à ce que chaque participant s'exprime de manière courte (une phrase pour chaque point) et à ce que le groupe ne commence pas à débattre après chaque présentation.**
- 3 Les post-it ou bandelettes sont affichées et conservées. Le groupe pourra y revenir en fin de parcours afin de voir si la perception des participants s'est modifiée ou non.

### Etape 2 : Petit quizz (30')

- 1 Les participants se placent par groupes de deux.
- 2 L'animateur projette le PowerPoint « Quizz » (annexe 1) qui comprend 15 questions.
- 3 A chaque question, les groupes se concertent et donnent ensuite leur réponse.
- 4 L'animateur dévoile la réponse correcte et le groupe en discute s'il le souhaite.



# Fiche d'animation

## Etape 3 : Des questions ? Des réponses ! (45')

- 1 L'animateur dispose sur la table les fiches « questions-réponses ».
- 2 Chaque participant choisit une fiche, en fonction d'une question qu'il se pose sur la problématique de l'accueil. Si deux participants choisissent la même fiche, ils peuvent travailler ensemble.
- 3 Chacun lit tranquillement les réponses apportées à l'intérieur de la fiche. Il prépare la mise en commun avec les questions suivantes : pourquoi j'ai choisi cette fiche ? qu'est-ce que je savais ? qu'est-ce que je ne savais pas ? qu'est-ce qui m'étonne/me questionne ?
- 4 Le groupe effectue une mise en commun avec un tour de table.

## Etape 4 : Découvrir le récit de quelques familles qui sont arrivées en Europe (1h30)

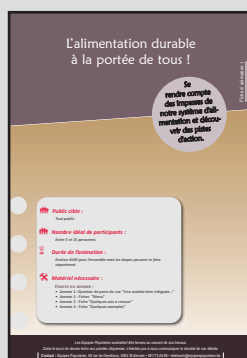
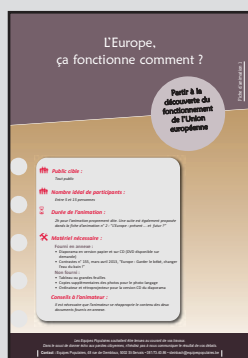
- 1 Les participants se répartissent par groupes de trois.
- 2 L'animateur distribue à chaque groupe une fiche avec des éléments d'attention à avoir lors de la projection).
- 3 L'animateur projette les extraits vidéo proposés.
- 4 Entre chaque extrait, les groupes prennent le temps de répondre aux questions et d'en débattre.

## Etape 5 : Evaluation et tour de table (15')

- 1 L'animateur reprend les avis exprimés à l'étape 1.
- 2 Chaque participant s'exprime à son tour en expliquant comment il se situe par rapport à sa position initiale. A-t-il changé d'avis ? A-t-il appris/compris certains éléments ? Est-il satisfait du parcours ?

## D'autres Cahiers et fiches d'animation

N'oubliez pas nos cahiers et fiches d'animation sur différents thèmes : alimentation, citoyenneté, logement, énergie... Disponibles sur commande !



"Dessine-moi le portrait de..."  
Campagne couverture sociale

Animation

Comprendre les forces et les limites de notre système de sécurité sociale au travers de situations humaines concrètes.

Une couverture de laine c'est bien.  
Une couverture sociale c'est mieux !

<p><b>Public cible :</b> Tout public</p> <p><b>Nombre idéal de participants :</b> Entre 5 et 15 personnes</p> <p><b>Durée de l'animation :</b> Environ 2 heures</p>	<p><b>Matériel nécessaire :</b></p> <p>Fourni :</p> <ul style="list-style-type: none"> <li>• 1 copie de la fiche « étudiant »</li> <li>• 1 copie de la fiche « travailleur »</li> <li>• 1 copie de la fiche « pensionnée »</li> <li>• 1 copie de la fiche « personne malade »</li> </ul> <p>Non fournis :</p> <ul style="list-style-type: none"> <li>• 8 grandes feuilles</li> <li>• Des magazines (facultatif)</li> <li>• Des marqueurs (facultatif)</li> <li>• Des ciseaux et de la colle (facultatif)</li> </ul>
---	---

Les Équipes Populaires souhaitent être tenues au courant de vos travaux.  
Dans le souci de donner de la visibilité à nos actions, nous vous remercions de nous transmettre le résultat de vos débats.  
Contact : Équipes Populaires, 48 rue de Gamboux, 5000 St Servais • 081/73.40.86 • vandendorp@equipopulaires.be

Cette animation complète sera disponible en novembre 2015 au secrétariat communautaire : 081/73.40.86, ou à votre secrétariat régional, ou sur le site [www.equipopulaires.be](http://www.equipopulaires.be) (thématique "Emploi, protection sociale et services collectifs")